

Erste-Hilfe Notfall-Apotheke

- **DIMETICON Suspension** bei Blähung & Bauchschmerzen
- **OCTENISEPT Spray** zur Wunddesinfektion
- **ProPreBac** bei Durchfall
- **BEPANTHEN Wundsalbe** zur Versorgung kleinerer Wunden
- **Einmal-Handschuhe**
- **digitale Küchenwaage** zur wöchentlichen Gewichtskontrolle
- steril verpackte **Einmalspritzen ohne Nadeln** zum oralen Eingeben von Medikamenten
- **Wattestäbchen** zum Auftragen von Salben
- **Krallenschere** zum Kürzen der Krallen
- **feuchte Tücher** zum Reinigen der Gesäß-Region
- **Fieberthermometer**
- **Snuggle Safe** Wärmekissen

WICHTIGER HINWEIS:

Wenn etwas mit Ihrem Tier nicht stimmt, gehen Sie bitte umgehend zu einem Tierarzt oder (auch nachts) in eine Tierklinik!



Notmeerschweinchen Nidderau
Christine Preis
Eicher Straße 42
61130 Nidderau

Telefon: 06187 / 4 19 17 47
Email: info@notmeerschweinchen-nidderau.de

www.Notmeerschweinchen-Nidderau.de
 NotmeerschweinchenNidderau

Bankverbindung

Christine Preis
ING-DiBa
IBAN: DE23 5001 0517 5417 5865 51
BIC: INGDDEFFXXX



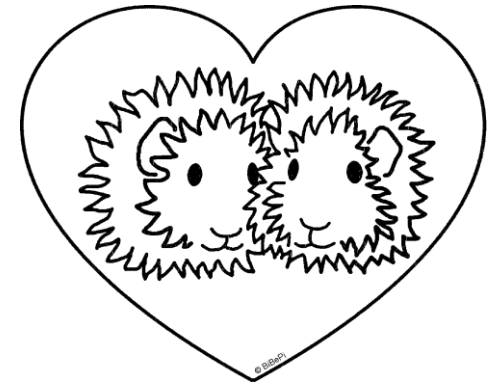
info@notmeerschweinchen-nidderau.de



Wir sind eine vom Veterinäramt Main-Kinzig-Kreis geprüfte und genehmigte tierheimähnliche Einrichtung mit der Erlaubnis nach § 11 TierSchG (Tierschutzgesetz).

Notmeerschweinchen Nidderau

Pflegestelle für in Not
geratene Meerschweinchen



Wöchentlicher Gesundheits-Check

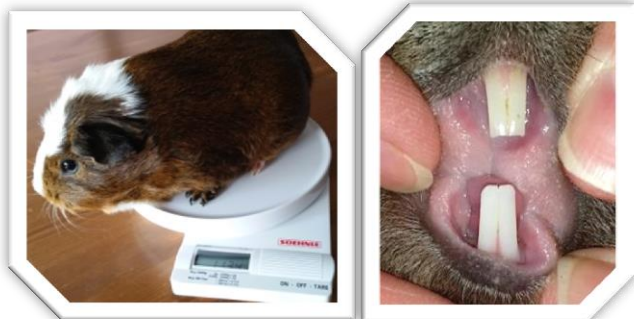


**Abgabe von Tieren nur
mit Schutzvertrag!**

Der Meerschweinchen-TÜV ist wichtig, um Erkrankungen rechtzeitig zu erkennen und den Tierarzt aufzusuchen. Deshalb raten wir Ihnen, den Gesundheitscheck einmal in der Woche durchzuführen.

Die Kontrolle umfasst folgende Punkte:

- **Gewicht:** Wir empfehlen den Einsatz einer digitalen Waage, die Sie auf einen festen Untergrund stellen. Tragen Sie das Gewicht regelmäßig in eine Tabelle ein. So erkennen Sie schnell einen Gewichtsverlust. Bei einer Abnahme von mehr als **50g/ Woche** sollten Sie unbedingt den Tierarzt aufsuchen.

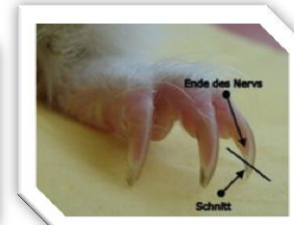


- **Zähne:** Die Vorderzähne müssen gleichmäßig und dürfen nicht zu lang sein. Stehen die Schneidezähne schief, kann dies schon ein Indiz für eine Fehlstellung der Backenzähne sein. Stellen Sie Ihr Meerschweinchen umgehend dem Tierarzt vor! Je früher Sie einer Zahnfehlstellung entgegen wirken, umso schneller werden dauerhafte Fehlstellungen behoben.
- **Nase:** Die Nase muss trocken und darf nicht verkrustet sein (ohne Ausfluß).

- **Maul & Lippen:** Das Maul darf nicht blutig oder eitrig sein. Die Lippen dürfen nicht verkrustet sein (Gefahr eines Lippengrindes).
- **Augen:** Die Augen müssen klar und glänzend sein. Sie dürfen nicht tränen oder verkrustet sein. Achten Sie auf Verletzungen der Augenlider, evtl. sind Fremdkörper zwischen Auge und Lid (Heuhalm, Haare etc.)



- **Ohren:** Die Ohren sollten keine Risse, Blutungen oder kahle Stellen aufweisen. Das Innenohr sollte sauber sein (keine Parasiten, nicht zu viel Talg).
- **Fell:** Das Fell muss glänzen und darf keine kahlen, verklebten oder verfilzten Stellen aufzeigen. Untersuchen Sie die Haut. Sie muss frei von Parasiten und Schuppen sein und sollte keine blutigen, eitrigen oder talghaltigen Wunden aufweisen.
- **Po-Region:** Ist die Po-Region verklebt, sollten Sie die Köttel genau untersuchen. Das Meerschweinchen leidet eventuell an Durchfall.



- **Füße & Krallen:** Kontrollieren und kürzen Sie die Länge der Krallen. Die Ballen dürfen nicht wund sein, Hornhaut darf nicht zu stark ausgeprägt sein. Die Haut darf nicht trocken, rissig, stark gerötet oder geschwollen sein.
- **Geschlechtsbereich:** Weibchen und Männchen haben jeweils zwei Zitzen. Sind sie sauber oder evtl. verkrustet? Tasten Sie zusätzlich die Zitzen ab um zu prüfen, ob Verhärtungen oder gar Knubbel zu ertasten sind.



Männchen: Die Perinealtasche befindet sich zwischen Anus und Hoden. Bei älteren oder unkastrierten Böcken mit großen Taschen funktioniert die Selbstreinigung oft nicht mehr. Der Penis muss von der Vorhaut umschlossen sein, weder Haare noch Streu dürfen das Einziehen des Penis verhindern.

Weibchen: Bei Weibchen muss der Geschlechtsbereich sauber und trocken sein.

Ausführlichere Informationen finden Sie auf unserer Homepage unter www.Notmeerschweinchen-Nidderau.de